



## MUTAÇ O DOS GENES BRCA1 E 2 E RISCO DE CANCRO HEREDIT RIO EM HOMENS E MULHERES

### FUNÇ ES BIOL GICAS DOS GENES BRCA1 E BRCA2

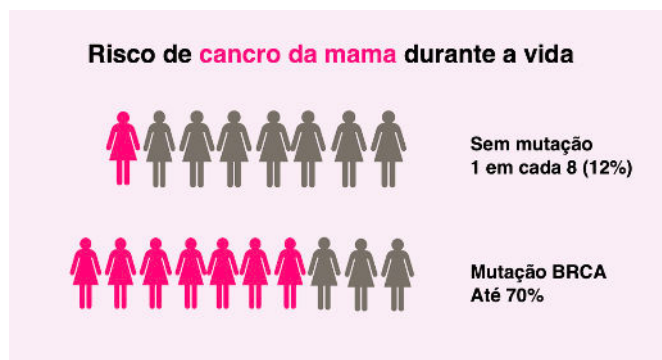
**BRCA**   o acr nimo de **BR**east **CA**ncer gene. Os genes BRCA1 e BRCA2, contrariamente ao que o nome parece indicar, s o genes supressores tumorais. Eles produzem prote nas que reparam as les es do DNA, mantendo a integridade do genoma, e regulam a divis o celular, impedindo que as c lulas se multipliquem de forma descontrolada.   a acumula o de danos n o reparados no DNA, em consequ ncia da disfun o ou aus ncia destas prote nas reparadoras, que pode transformar uma c lula normal numa **c lula cancer gena**.

### MUTAÇ ES DO BRCA1 E BRCA2 E RISCO DE CANCRO

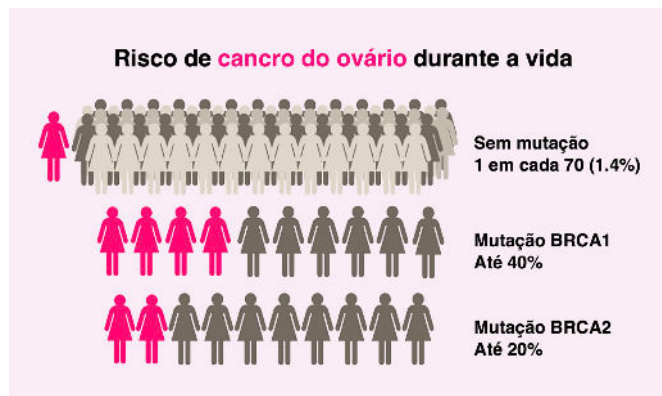
Ter uma muta o do BRCA significa que se tem um risco aumentado de desenvolver **certos tipos de cancro**, mas n o   inevit vel que se venha a ter um cancro.

Todas as c lulas possuem duas c pias de cada um destes genes — uma c pia herdada da m e e outra do pai. As pessoas podem herdar de um progenitor uma muta o do BRCA, mas possuem a c pia normal herdada do outro. Ter uma **c pia normal** de qualquer um dos genes   suficiente para se processar a repara o do DNA e impedir que a c lula tenha transforma o maligna.

Assim se explica porque raz o 30% das mulheres portadoras de uma das muta es nunca venha a ter cancro da mama.



Com o cancro do ov rio, mais raro, a probabilidade de uma mulher portadora de uma das muta es N O vir a ter cancro   ainda maior: 60% para muta o BRCA1 e 80% para a BRCA2.



### OUTROS CANCROS ASSOCIADOS A MUTAÇÕES DO BRCA1 E BRCA2

As pessoas que herdam uma destas mutações (BRCA1 ou BRCA2) têm aumento do risco para **vários cancros** - principalmente cancros da mama e ovário na mulher; e cancro da mama e da próstata no homem - persistindo divergências relativamente ao risco de outros cancros.

Subsistem dúvidas sobre a influência do sexo (ambiente hormonal) na ocorrência de cancros nos portadores destas mutações, apontando alguns estudos para que o risco seja maior em mulheres.

### CANCRO DA PRÓSTATA

Os homens portadores de mutações do BRCA1 e BRCA2 têm um aumento ligeiro do risco de cancro da próstata, comparativamente com os que não têm esta mutação. Porém, se vierem a ter cancro, estes tenderão a ser mais agressivos e a ter pior prognóstico, principalmente se a mutação **BRCA2** estiver presente.

A mutação do **BRCA2** aumenta o risco 2 a 3 vezes e favorece o aparecimento do cancro em **idades mais jovens**, comparativamente com os que não têm esta mutação. A incidência destas mutações em homens com cancro da próstata metastizado varia entre 11% e 33%, sendo significativamente mais elevada do que nos homens com doença localizada.

---

Contactos  
Secretariado: Maria João Martins  
[updatemedicina.pt](http://updatemedicina.pt)  
+351 916 830728